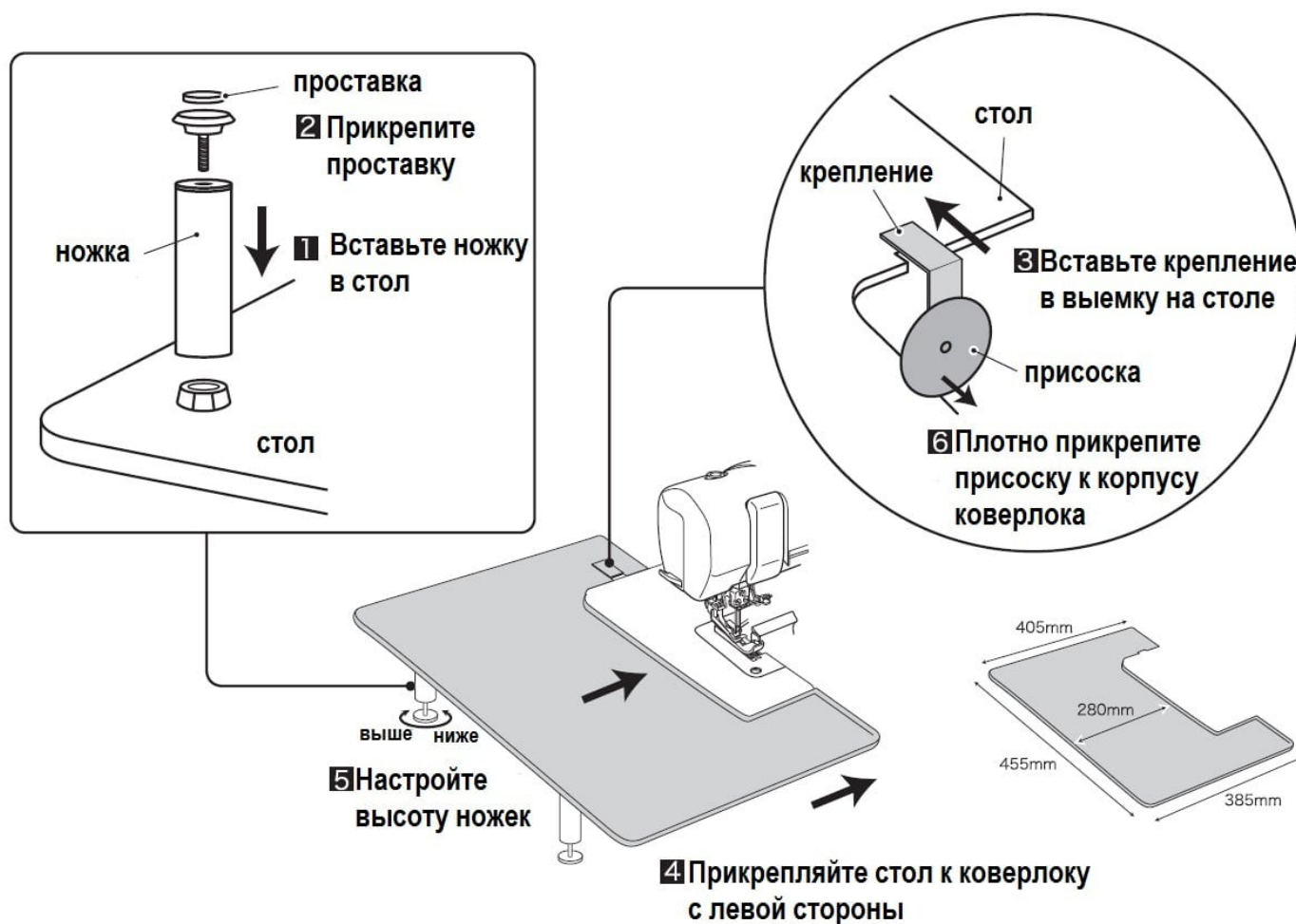


Как пользоваться приставным прозрачным столом СТ-1



ВАЖНЫЕ РЕКОМЕНДАЦИИ ПО БЕЗОПАСНОСТИ

ВАЖНО! Следование данным рекомендациям позволит снизить риск поломки вашего стола!

- Используйте стол только по прямому назначению, описанному выше. Используйте только оригинальные аксессуары и части, прилагающиеся к столу.
- Всегда отключайте электропитание коверлока при установке и снятии стола с коверлока.
- Не ставьте посторонние предметы на поверхность стола.
- Не опирайтесь руками или локтями на стол, иначе стол может самопроизвольно отсоединиться от коверлока.
- Не допускается использование стола в качестве игрушки. Соблюдайте осторожность при работе со столом вблизи детей.
- Никогда не используйте стол и не храните стол в местах, где возможно попадание прямых солнечных лучей, распыление аэрозолей и местах, где до стола или коверлока могут достать дети.
- Не используйте сломанный или поврежденный стол.
- Храните стол вдали от воды и бытовой химии.
- Не протирайте поверхность стола моющими средствами или растворителем. Пользуйтесь для этого сухой мягкой тканью.